

GRANDS SYSTÈMES

Verastream Host Integrator se développe

VHI 6.0 d'Attachmate s'enrichit de nouvelles fonctions de développement et de débogage.

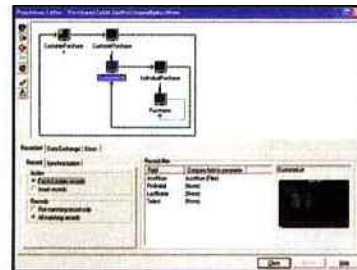
Verastream Host Integrator (VHI) est le trait d'union entre la logique métier des grands systèmes et les applications web. À la différence des premiers systèmes de Web-to-Host qui reliaient directement les PC distants aux mainframes, VHI est une solution à serveur central. Elle se place

entre les serveurs web (Apache Tomcat, IIS, WebSphere ou WebLogic) et les mainframes, par émulation 3270, Telnet ou 5250. VHI dispose d'un environnement de développement pour encapsuler des services métier Cobol sous forme de services web, de JavaBeans ou de composants .NET. Ces derniers sont accompagnés d'objets annexes qui composent les nouvelles interfaces utilisateurs web. VHI stocke les règles de transformation sous la forme de fichiers XML.

Des assistants pour le déploiement de scénarios

L'environnement de développement graphique de Verastream Host Integrator dispose d'un

outil de débogage amélioré, qui est capable notamment de simuler les applications de Web-to-Host développées avec VHI. Les lignes de commandes sont abandonnées : les déploiements de scénarios s'effectuent maintenant à l'aide d'assistants. Ceux-ci permettent de déployer la future application en mode de test, de développement ou bien de production. Dans ce dernier cas, VHI offre la possibilité de créer des pools de connexions vers un même grand système, selon le nombre d'utilisateurs connectés. Cela se traduit par des sessions prêtes à l'emploi, lesquelles ne demandent pas de processus d'initialisation.

OB**CARACTÉRISTIQUES**

Verastream Host Integrator 6 d'Attachmate : logiciel de Web-to-Host. Fonctionne avec des serveurs équipés de Windows, Linux et des principaux Unix du marché. **Prix** : à partir de 60 000 € ht.

PRINCIPAUX CONCURRENTS

Les logiciels de Web-to-Host sont nombreux. Citons, entre autres, ceux de **Scort**, de **NetManage** ou d'**IBM**.